

Quelques informations pratiques

7 bonnes raisons de choisir l'école Lémania de Lausanne

1. Diplôme officiel
2. Large palette de cours
3. Ecole pratique commerciale et horaires compacts
4. Bulletins trimestriels et suivis réguliers
5. Formation accélérée
6. Cours de langues à niveaux
7. Cours basés sur la pratique

Horaire

Tous les matins de 8h20 à 12h00 et les après-midis de 13h10 à 14h30 pendant les 6 premiers mois (35 périodes par semaine).

Dès janvier, les après-midis sont organisées ainsi : 2 après-midis de 13h10 à 14h30 et 2 après-midis de 13h30 à 17h30 (cours Epco), soit en moyenne 41 périodes par semaine.

Contrôle

Des travaux écrits réguliers obligent l'élève à étudier et à se tenir au courant de l'avancement des programmes.

Un bulletin est envoyé aux parents ou aux personnes responsables toutes les 9 semaines de cours. Des examens sont organisés tous les trimestres.

Des examens "promotion interne" doivent être réussis par les candidats, afin de pouvoir poursuivre la formation CFC.

Le premier examen a lieu en décembre (après 6 mois), le deuxième en juin (après 12 mois) puis le Certificat de Commerce Lémania, après 18 mois.

Seuls les candidats ayant réussi les examens peuvent poursuivre leur formation CFC.

Pour connaître la disponibilité et les dates des cours, veuillez consulter le calendrier joint ou vous rendre sur notre site: www.lemania.ch

Essai

Quelques jours d'essai peuvent être organisés afin que le futur étudiant puisse mieux se rendre compte de la façon dont les cours sont dispensés. Cette possibilité doit être discutée avec la Direction.

Pour les candidats malheureux, nous pouvons leur offrir d'autres formations, afin de valoriser le travail fourni.

La Direction apprécie les contacts réguliers avec les parents afin de mieux cerner les éventuels problèmes auxquels sont confrontés les étudiants.

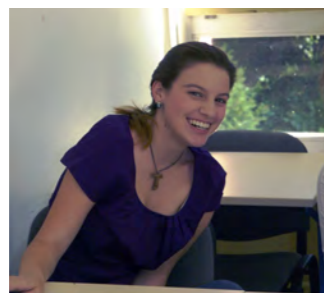
Les informations ci-dessous sont susceptibles d'être modifiées en fonction de l'évolution des exigences cantonales.

La Direction des cours vous reçoit sur rendez-vous uniquement, sans aucun engagement de votre part. Notre coordinateur de formations prendra contact avec vous afin de répondre à vos éventuelles questions.



Certificat Fédéral de Capacité Branche Services et Administration

Ecole Lémania, Chemin De Preville 3
CP 550, 1001 Lausanne, Switzerland
Tel: +41(0) 21 320 15 01
E-mail: admissions@Lemania.ch
www.Lemania.ch



Faire son apprentissage à Lémania, c'est possible !

L'Ecole Lémania propose la préparation aux examens et à l'obtention du CFC de Commerce (Certificat fédéral de capacité de commerce), de type B ou E, délivré par la Confédération.

Formation de Base (type B)

L'employé de commerce a des compétences et aptitudes importantes dans le domaine de l'informatique et de la communication. Une seule langue étrangère est exigée pour ce profil: anglais ou allemand.

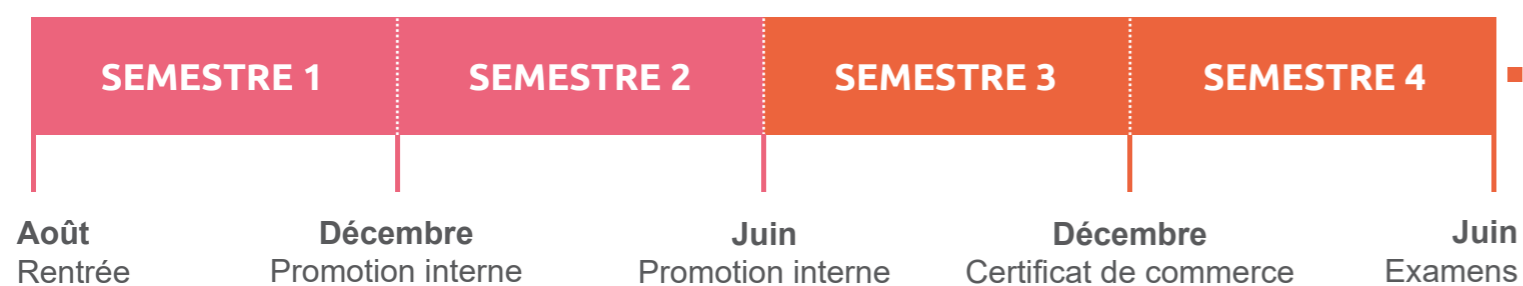
Formation Elargie (type E)

L'employé de commerce a des compétences et aptitudes importantes dans le domaine économique et social. Deux langues étrangères sont exigées pour ce profil, anglais et allemand.

Les programmes de formations du CFC de Commerce reposent sur quatre semestres de cours et une année de stage (rémunéré) à plein-temps. Une attention particulière est accordée au dialogue et l'accent porté sur des valeurs essentielles : réciprocité, respect et collaboration. Le profil des formateurs du CFC de Commerce revêt également une importance primordiale afin que théorie et pratique se combinent au mieux pour vous offrir les meilleures chances de succès.



4 semestres de formation (école)



Matières

ICA (Information, Communication, Administration)

- Correspondance commerciale française
- Dactylographie et bureautique
- Traitement de texte et Tableur

ES (Economie et société)

- TQG
- Economie politique
- Economie d'entreprise
- Droit
- Civisme

Langues

- Français
- Anglais (niveau B1)
- Allemand (niveau B1)

EPCO (Ecole de Pratique Commerciale)

De janvier à décembre, tous nos étudiants suivent deux après-midis par semaine des cours Epco à l'avenue Beau-Séjour à Lausanne. Ceci dans le but de mettre nos élèves en situation professionnelle et qu'ils puissent être aptes à intégrer le monde du travail, lors du stage.

Pédagogie et perspectives professionnelles

Notre pédagogie se transcrit par un suivi régulier des élèves. Les cours sont orientés vers la pratique. Le but pour l'élève étant de devenir rapidement opérationnel grâce au CFC de Commerce.

Au cours des trois premiers semestres, les étudiants passent deux examens éliminatoires, les promotions internes. Seuls les étudiants les plus motivés et sérieux pourront poursuivre leur CFC de Commerce grâce à un stage en entreprise pour une durée de 12 mois.

La théorie et les exercices sont dispensés en classe et complétés par des devoirs à domicile. La correction des devoirs, les révisions et un contrôle de la progression sont mis en place pour évaluer l'étudiant. Des travaux écrits réguliers obligent l'élève à étudier et à se tenir au courant de l'avancement des programmes. De plus, des épreuves de révision sont organisées à la fin de chaque trimestre afin de valider les acquis.

Examens CFC

Partie école

Diplôme Commerce Lémania

2 semestres de stage

SEMESTRE 5

SEMESTRE 6

Examens CFC

Partie professionnelle



Obtention du CFC

